

PLANIFICACIÓN E IMPLEMENTACIÓN DE INTERVENCIONES
FORESTALES PARA LA MITIGACIÓN Y ADAPTACIÓN AL CAMBIO
CLIMÁTICO

EXPERIENCIAS DE MÉXICO

Red de Aprendizaje: Bosques Carbono y
Clima de América Latina

Nacibe Chemor
nacibe.chemor@gmail.com

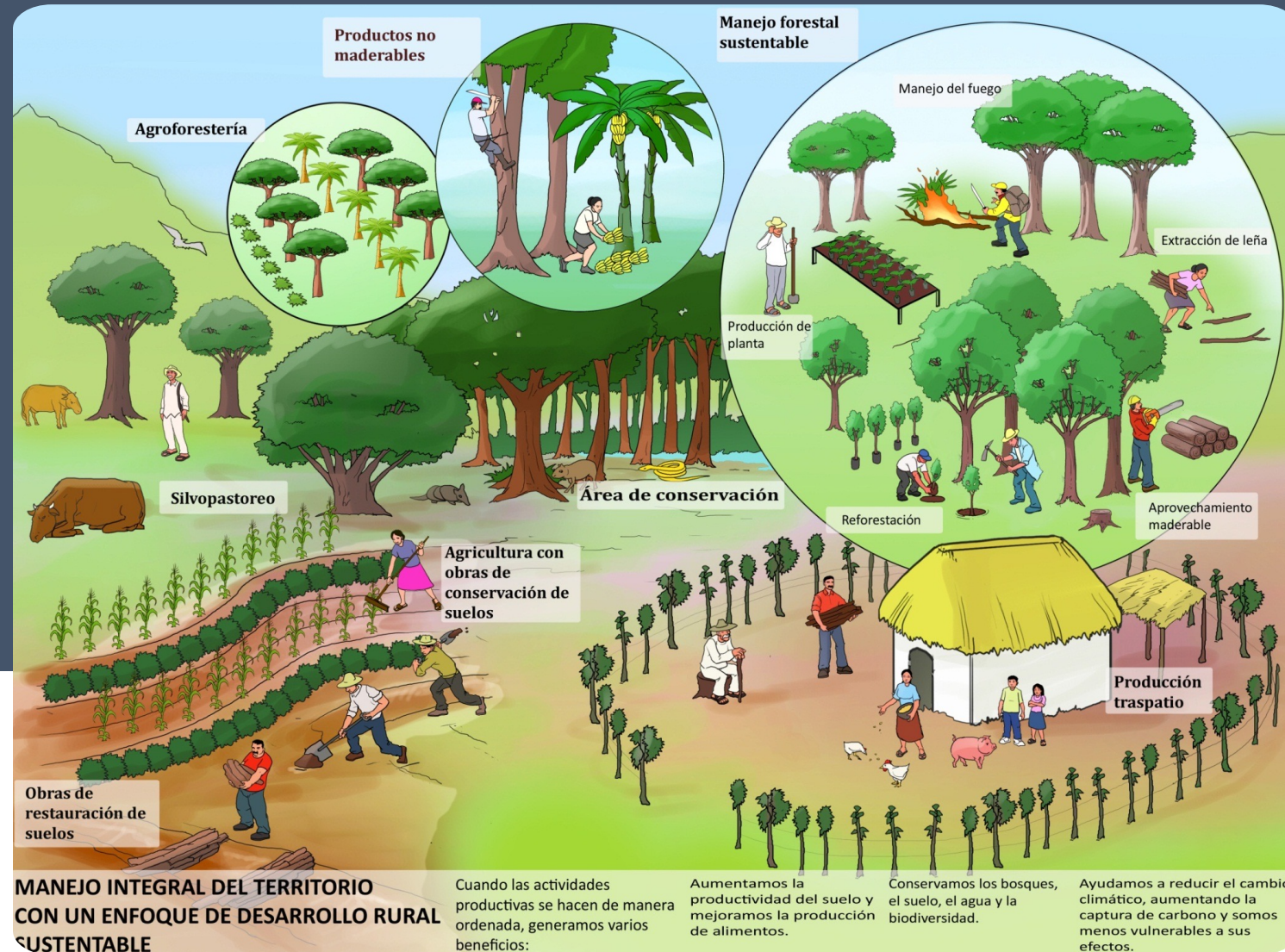




Alineación con metas globales

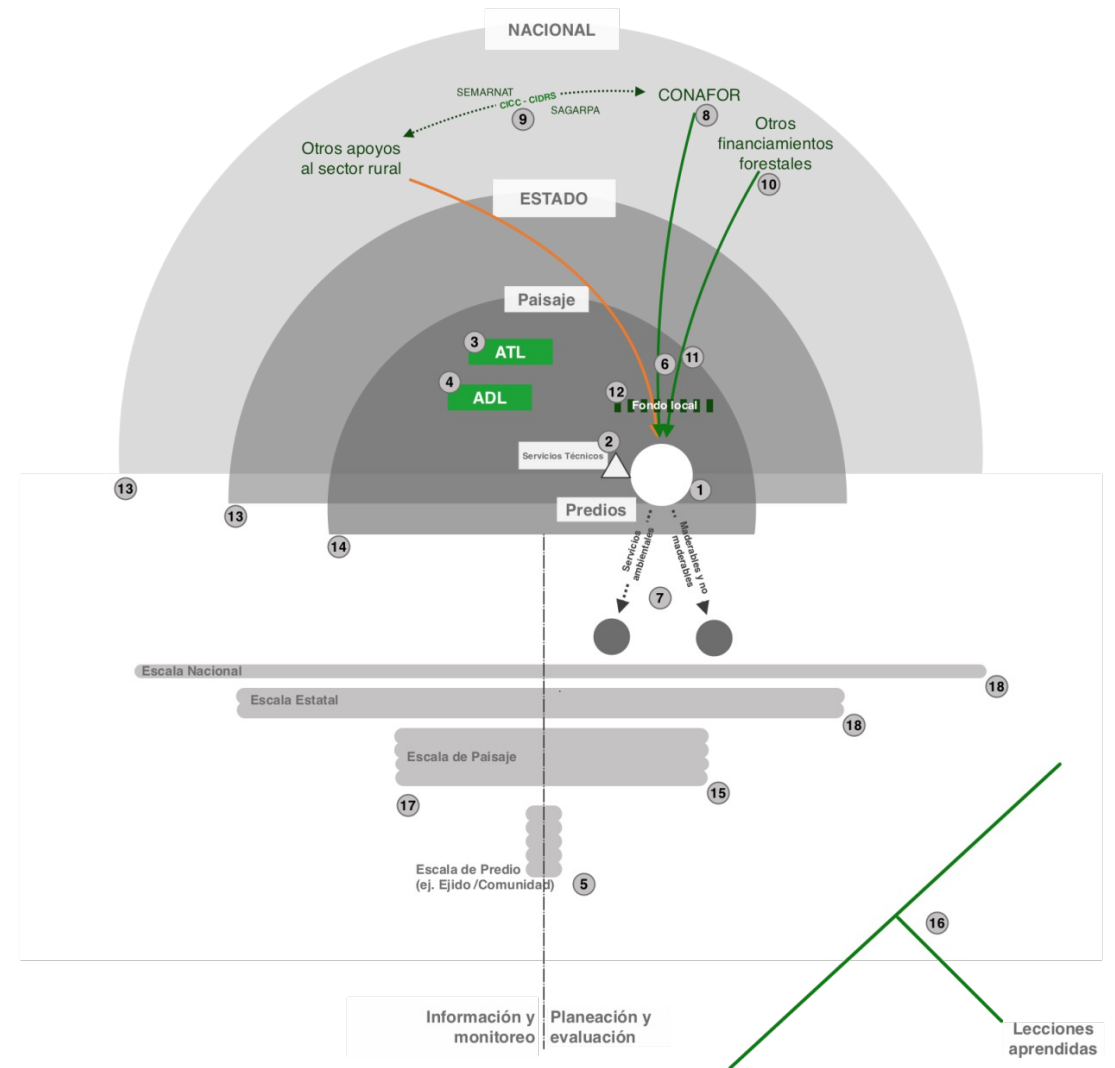
- Acuerdo de Paris (COP21)
 - Compromisos NDCs México para 2030:
 - Incondicional: Reducción GEI 35%, Emisiones de carbono negro 51%
 - Condicionales: Reducción GEI 40%, Emisiones de carbono negro 70%
 - ✓ Proceso participativo liderado por CICC
 - ✓ Compromiso con Agenda 2030 y ODS: LGCC
 - ✓ Evolución de la acción forestal: REDD+ → SBN
 - ✓ Adaptación basada en ecosistemas y en comunidades
 - ✓ Coordinación intersectorial
 - ✓ Atención a impactos negativos en población y territorio
-

Gestión integrada del territorio en México



Modelo de intervención

- Enfoque de programa: intervenciones dirigidas y coherentes
- Capacidad para la gestión territorial
- Experiencia y liderazgo, prioridades nacionales
- Participación e inclusión de poblaciones vulnerables
- Consolidación, innovación y alineación de políticas
- Monitoreo y evaluación



Estrategia de financiamiento





Aprendizajes

- Asistencia técnica y generación de capacidades: elemento de sostenibilidad de intervenciones.
- Enfoque participativo
- Coordinación intersectorial e inter institucional
- Coordinación BMDs: acompañamiento y evolución con el país.
- Contribución a metas sociales + económicas + ambientales



Aspiraciones

- Fuentes y esquemas alternativos de financiamiento
- Enfoque participativo y multiperspectiva (énfasis en grupos vulnerables)
- Operacionalización completa de acuerdos intersectoriales
- Atención a procesos tecnológicos e innovación.
- Liderazgo local para atender los vacíos de financiamiento e implementación
- Espacios de diálogo operacionalizables.